

Meerblick-Penthouse am Yachthafen von Santa Eulalia

Preise & Kosten

Kaufpreis 950.000 €



Objektbeschreibung

Die Wohnung befindet sich im obersten Stock eines sehr gut gepflegten Gebäudekomplexes in direkter Nähe zum Yachthafen von Santa Eulalia. Es bietet wunderschöne Blicke über das Meer und den Yachthafen vom Wohnbereich und dem vorgelagerten Balkon.

Das Apartment bietet neben einem offenen Wohn-/Essbereich mit angeschlossener offener Küche und einem Gäste-WC insgesamt 3 Schlafzimmer und zwei weitere Bäder. Die Master Suite mit privatem Bad und Balkon ist äußerst großzügig geschnitten. Die anderen beiden Schlafzimmer teilen sich ein Bad und bieten einen Austritt auf einen kleineren Balkon.

Die Anlage verfügt über einen kleinen Fitnessbereich, eine Cafeteria und einen Poolbereich. Es gibt einen direkten Ausgang auf die Promenade.

Optional kann ein Parkplatz in einem benachbarten Gebäude für 25.000 € erworben werden.
Energiezertifikat in Arbeit.

Angaben zur Immobilie

Wohnfläche	167 m ²
Schlafzimmer	3



Lage

Das Apartment liegt direkt am Yachthafen von Santa Eulalia. Entsprechend sind die Restaurants und Shops des Ortes sowie der Stadtstrand in kürzester Zeit zu erreichen..



Highlights

- direkt am Yachthafen und in unmittelbarer Ortsnähe
- Meerblick und Blick über den Yachthafen
- großzügig geschnittene Räume
- neue Klimaaggregate und neue Elektrogeräte
- Bäder teilrenoviert



Sonstiges

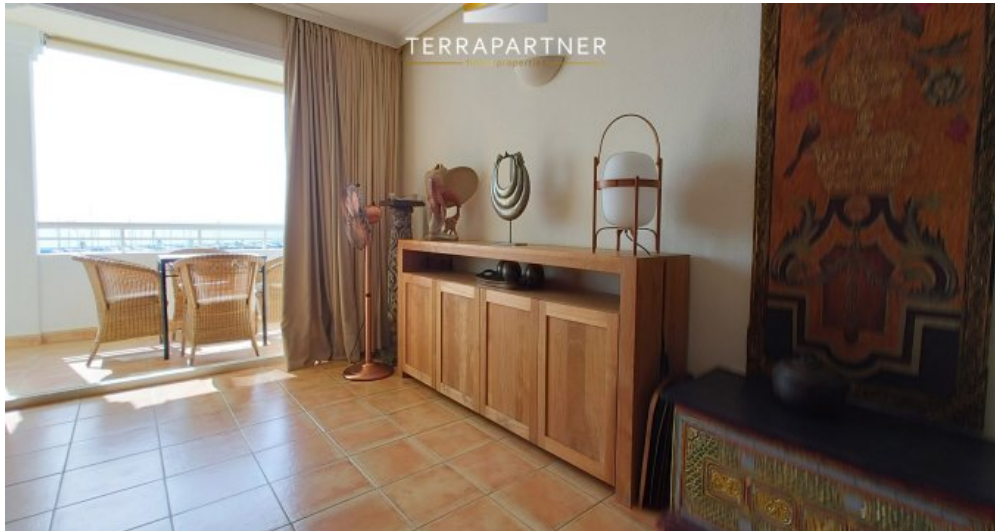
Dieses Penthouse-Apartment verfügt über einen wunderschönen Blick über das Meer und den Yachthafen von Santa Eulalia. Es bietet mit dem großzügig geschnittenen Wohnraum und der sehr geräumigen Master Suite den Komfort, den anspruchsvolle Käufer suchen..



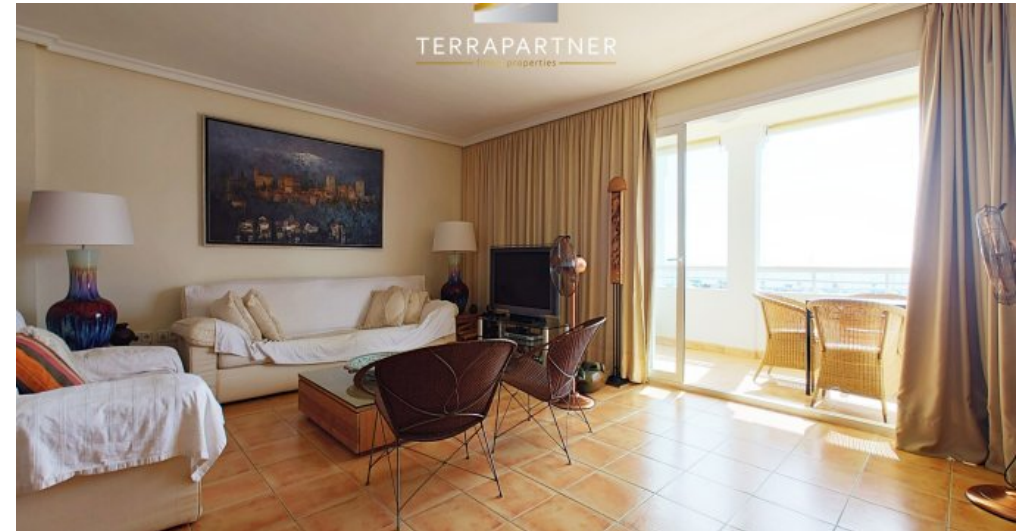
ApartmentSE RM05



ApartmentSE RM06



ApartmentSE RM07



ApartmentSE RM08



ApartmentSE RM09



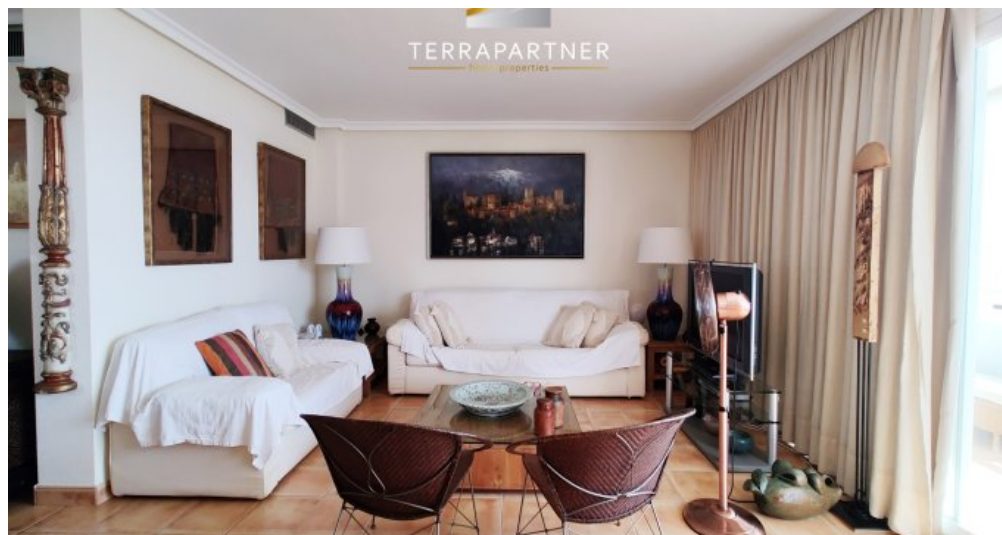
ApartmentSE RM10



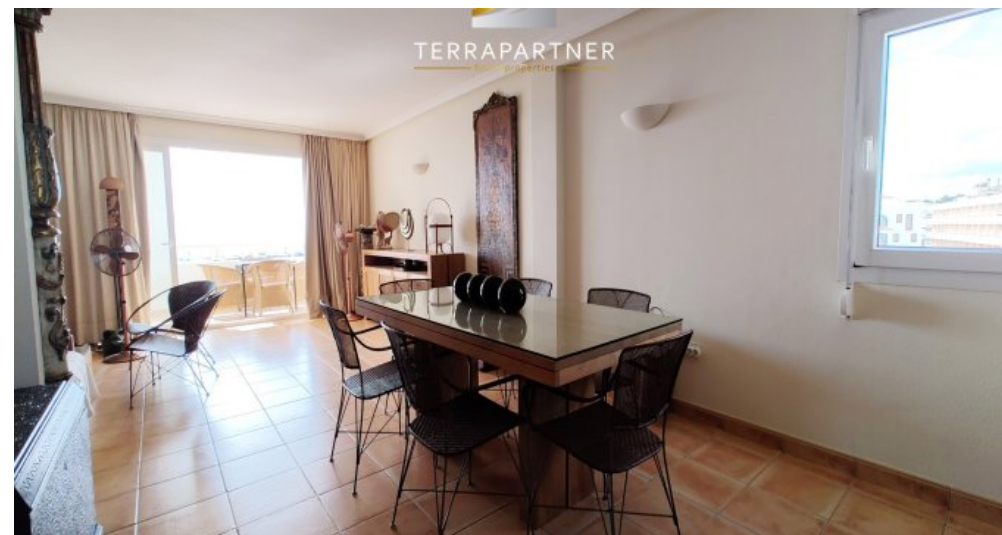
ApartmentSE RM11



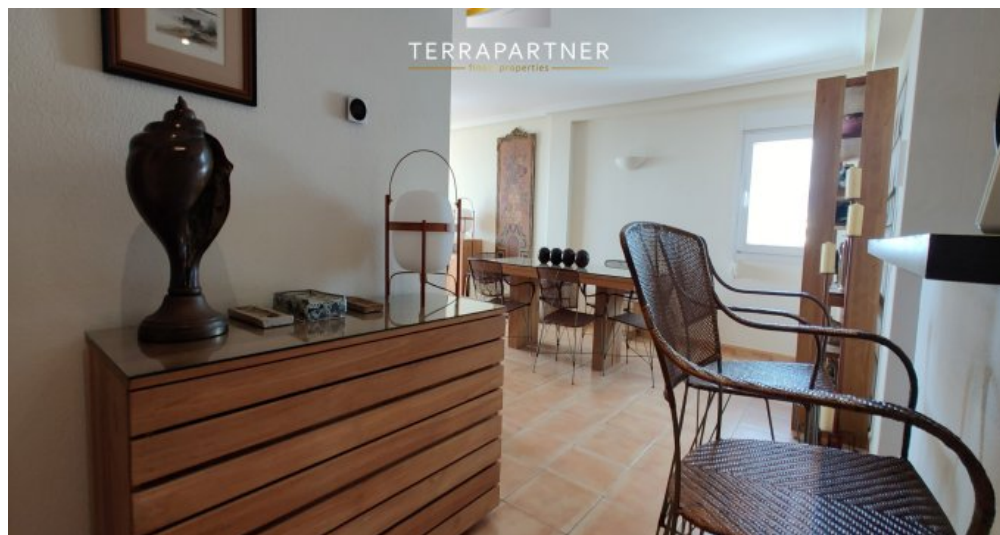
ApartmentSE RM12



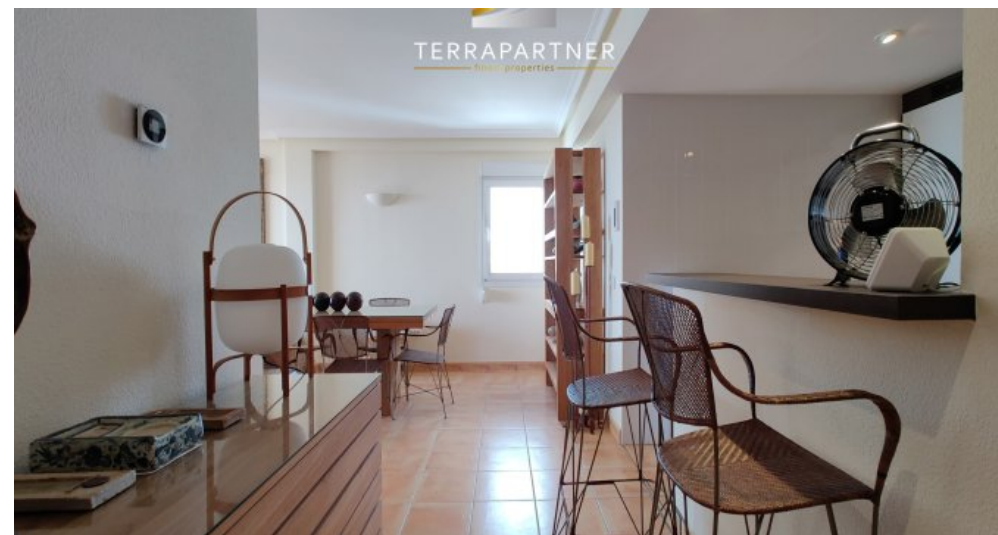
ApartmentSE RM13



ApartmentSE RM14



ApartmentSE RM15



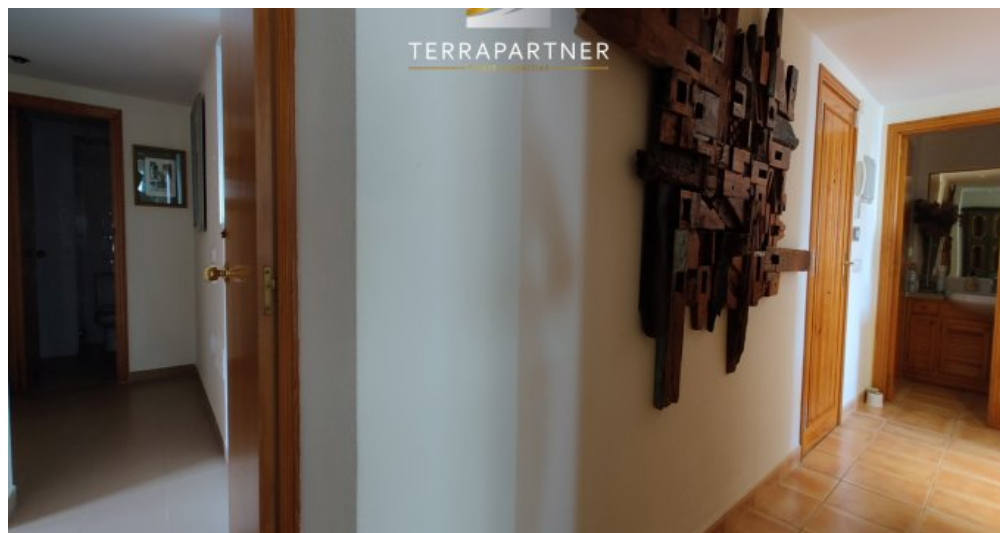
ApartmentSE RM16



ApartmentSE RM17



ApartmentSE RM18



ApartmentSE RM19



ApartmentSE RM20



ApartmentSE RM21



ApartmentSE RM22



ApartmentSE RM23



ApartmentSE RM24



ApartmentSE RM25



ApartmentSE RM26



ApartmentSE RM27



ApartmentSE RM28



ApartmentSE RM29



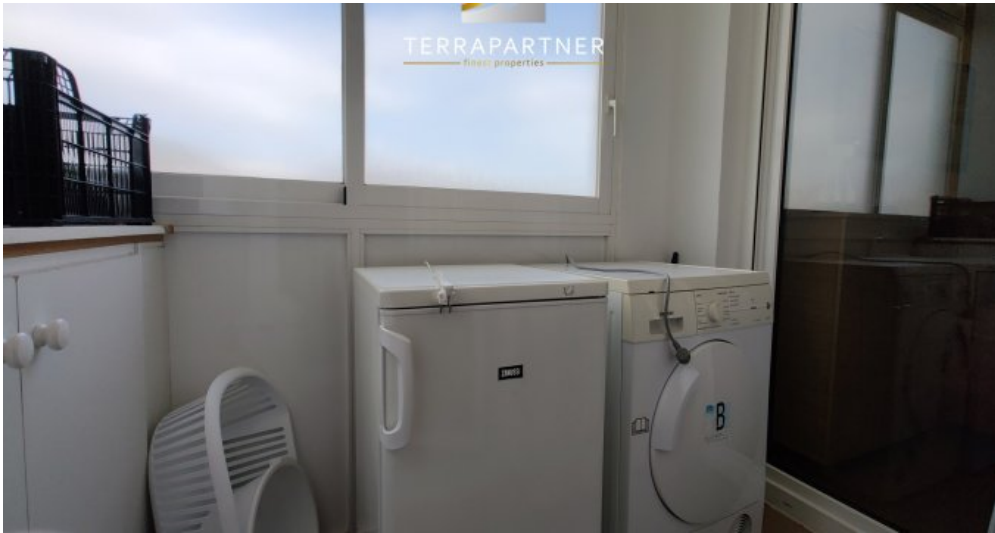
ApartmentSE RM30



ApartmentSE RM31



ApartmentSE RM32



IMG_20221008_120836

Ansprechpartner

Petra Dickhoever
Terrapartner